

# 京都西山高等学校

2022年度、  
男女共学  
スタート!

学校生活について  
いろいろ聞ける!

Experience

# 体験!

各コースの授業に  
参加できるよ!

クラブも体験 &  
見学できる!

Open

## オープン

Campus

## キャンパスⅡ

# 7.30 SAT

10:00~12:00 (9:30~受付開始)

場所：本校 ※上靴をご持参ください。

定員  
150名

### Web事前申込制

申込は  
Webから

期  
間

7/19(火) 9:00  
~7/26(火) 9:00



※中学生1名につき、保護者1名まで(未就学児は可)

マスクの着用



手指の消毒



検温



適切な  
距離を保つ



新型コロナウイルス感染症対策を実施しています。  
状況に応じてイベント内容が変更または中止となる場合があります。  
本校Webサイトで最新情報をご確認ください。

# 京都西山高等学校 *Open Campus* オープンキャンパスⅡ 7.30 SAT 10:00~12:00 (9:30~受付開始)

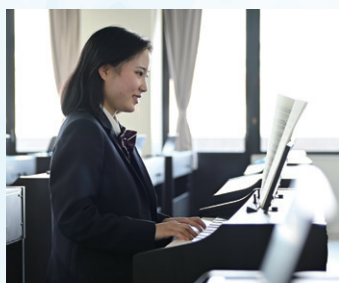
## プログラム



学びの様子を体験しよう!

### 特進コース

- ★学校コース説明・在校生インタビュー
- ★在校生によるプレゼンテーション
- ★授業体験(国語) 事前申込制 選択制



幅広い授業が魅力!

### 総合進学コース

- ★学校コース説明・在校生インタビュー
- ★授業体験(保育系) 事前申込制 選択制

ピアノレッスンもあるよ!



### 校舎見学

校舎内を自由にご覧ください。  
制服展示、ピアノレッスン室内覧会、  
保育系作品展示も行う予定です。



### 個別相談

事前申込制

学校生活、入試、学費など気になることをご相談ください。



### クラブ体験

事前申込制 選択制

- クッキング
- eスポーツ
- 和太鼓
- 吹奏楽

話題の  
eスポーツ部  
も!

### クラブ見学

事前申込制 選択制

- 男子バスケット
- 女子バスケット
- 女子バレーボール
- 女子ハンドボール
- 男子サッカー
- 女子サッカー
- 女子陸上競技
- 女子ソフトボール

※上記4クラブ、雨天中止

体育系強化クラブの  
体験をしたい人は  
別日程の「夏のクラブ体験」に  
ご参加ください!  
詳細はHPにて  
公開予定



## 学校法人京都西山学園 京都西山高等学校

〒617-0002 京都府向日市寺戸町西野辺25  
TEL 075-934-2480 FAX 075-931-4079  
<https://kyotonishiyama.ed.jp>

- 阪急「東向日駅」下車 徒歩5分
- JR「向日町駅」下車 徒歩12分

各SNSはコチラから▼

- Twitter
- Instagram
- YouTube



校内に駐車スペースは  
ございませんのでお車での  
来校はご遠慮ください。

